



- FOGLIO CULTURALE -

Pagine di informazione e comunicazione letteraria, artistica e culturale
Diffusione riservata agli associati e simpatizzanti dell'Accademia Alexandros e della Galleria L'Epireo

SPECIALE: MARI CLEMENTE

14 Novembre 2008

Si inaugura la mostra personale dell'Artista MARI CLEMENTE

“Briosità Espressiva e Profondità Emozionale nella Costante Ricerca di Comunicazione Visiva”

presso la **Galleria d'Arte Contemporanea “L'EPIREO”**.

Le opere dell'artista saranno esposte

dal 14 al 26 Novembre

nell'orario d'apertura della stessa (lun-sab 17:00 – 19:30)

ANALISI DELL'ARTISTA

Primo passo della sua formazione artistica è lo studio del segno, ed il disegno è suo punto di forza costante. Dotata di grande capacità di sintesi, con pochi tratti rende vigore a corpi, nudi, alberi, figure, volti che il nero della grafite esalta nelle espressioni e per intensa espressività. È ancora il segno che esplora nelle sue opere a gessetto colorato ed a pastello ad olio in cui il vivace cromatismo si assomma alla potente gestualità nel determinare il fascino ed il pathos di opere di sicuro impatto

visivo ed emotivo. L'uso della tecnica ad acquerello permette all'autrice di svincolare dal segno la rappresentazione della realtà, alleggerendone i contorni che, attutiti dall'uso delle masse colorate, le consente di spaziare liberamente sul riquadro visivo, senza timore di sfumare le linee che legano la forma segnandone i contorni, riuscendo così a raggiungere livelli espressivi di grande effetto. Ma ancora la tempera, l'olio, tutte le tecniche pittoriche sono esplorate dall'artista alla ricerca della propria identità espressiva; per scoprire poi che, qualunque sia la tecnica usata, quella identità

era ed è già lì fin dall'inizio, delineata con tratti riconoscibili e costanti nel tempo. Nascono, così, intriganti rappresentazioni visive, tra cui di rilievo sono la serie dei “Fiori” (ad acquerello) eleganti, leggiadri ed intensi ad un tempo, sia pure nella loro delicatezza tonale, che li impreziosisce anziché impoverirli. Belli sono anche gli “Interni Rossi” di cui due esemplari rampanti sono presenti nella mostra e le “visioni marine” in cui elabora una realtà sognante e sognata dal profondo significato evocativo. Così come evocative sono le tematiche affrontate; raffigurazioni simboliche ed oniriche del

proprio personale vissuto, proiettate nell'immaginario “desiderato”, “icone” appassionate di sentimenti profondi, profondamente sentiti ed interpretati: l'amore, gli affetti, il rimpianto, la speranza...tutte le corde del più intimo sentire sono toccate, pizzicate, suonate senza temere stonature o dissonanze; parti profonde e segrete dell' “io” privato dell'artista, rappresentate con esemplare pudore, ma senza reticenze o timore. Ad un primo superficiale approccio, la solarità caratteriale e coinvolgente dell'autrice potrebbe trarci in inganno, fuorviarci, allontanarci dalla comprensione di una

interiorità complessa, vivace, attenta, ricca di umori, sentimenti ed emozioni, umanità per la quale, già da sola, vale la pena di approfondire la conoscenza, tanto dell'artista quanto del suo splendido operato.

**Sandro
CERVELLI**

SUGGESTIONI SULL'ARTISTA

La solarità e la passione sono caratteristiche fondanti dell'essere artistico di Mari Clemente; l'im-

petto del suo forte carattere viene trasmesso sulla tela dal turbinio di colori che si inseguono in ardite sfumature dal rosso, all'arancio, al blu per immergersi poi nel viola, colore intenso, ed indagato in tutte le sue forme ed espressioni. Attratta dal pensiero impressionista, si pone verso di esso in maniera critica elaborando un percorso personalissimo. La sua curiosità e la voglia di sperimentare la portano ad usare diverse tecniche, dall'olio all'acquerello, dai pastelli al carboncino, in una continua

evoluzione che le dà la possibilità di far interagire questi diversi modi di fare arte. Il prodotto sono opere diversissime tra loro, ma tutte facilmente attribuibili a questa artista che, ormai, è riuscita a creare un suo proprio modo di dipingere, opere estremamente interessanti e coinvolgenti: paesaggi sognanti si immergono in ambientazioni più intimistiche per poi tornare a risplendere nei ritratti e negli interni, curati con estrema minuzia. L'arte di questa artista è un'arte che emoziona e lo fa

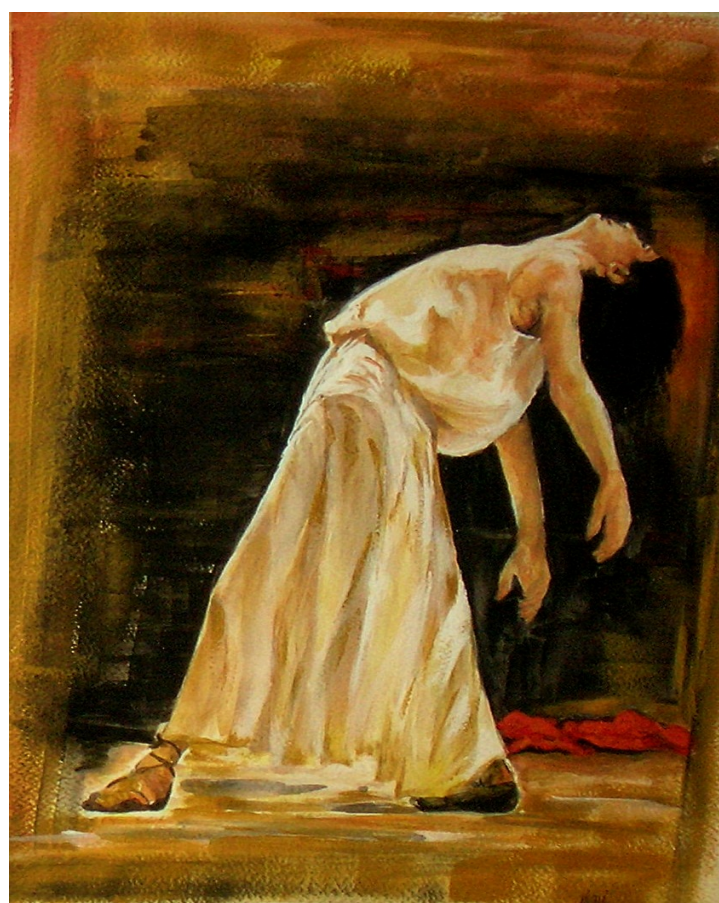
attraverso una comunicazione diretta: ogni singolo quadro ha qualcosa da dire e da farci provare; dal più piccolo al più grande, nessuno rimane in disparte ma, anzi, forti di quel passionale ardore che Mari imprime con il suo pennello, catturano prepotentemente la nostra attenzione.

**Alessia
CERVELLI**



Interno Rosso

Olio su Tela - 50x35



Isadora Duncan 2

Tecnica Mista - 40x28

Galleria d'Arte Contemporanea

L'EPiREO

Via Pandosia 28

00183 Roma

lun-sab 17:00-19:30

Tel. 06. 77. 07. 68. 99

Cel. 340. 29. 83. 956

www.epireo.it