

- FOGLIO CULTURALE -

Pagine di informazione e comunicazione letteraria, artistica e culturale
Diffusione riservata agli associati e simpatizzanti dell'Accademia Alexandros e della Galleria L'Epireo

SPECIALE: MICHELA GIUSTOLISI

23 Maggio 2008

**Si inaugura la mostra personale dell'Artista
MICHELA GIUSTOLISI**

**“La Ricerca dell'Essenzialità Plastica Formale tra
Solarità Mediterranee ed Introspezioni Metafisiche”**

presso la **Galleria d'Arte Contemporanea “L'EPIREO”**.

Le opere dell'artista saranno esposte
dal 23 Maggio al 4 Giugno
nell'orario d'apertura della stessa (lun-sab 17:00 – 19:30)

ANALISI DELL'ARTISTA

Parlare di plasticità materica richiama alla mente con immediatezza le volumetrie della scultura disciplinata in cui Michela Giustolisi eccelle, da vero maestro, con una ricerca dell'esemplificazione che è proprio questo e null'altro. Nelle sue opere scultoree, la Giustolisi trasforma e muta l'impatto visivo dei volti, dei corpi, delle membra in volumetrie cubiste sebbene con curve addolcite, tipiche di Moore o Manzù, sempre sot-

tintendendo la dolcezza compositiva di Rodin. Ma non solo scolpire sa l'autrice, valente pittrice dalle complesse costruzioni architettoniche che si ritrovano in scorci di paesaggi siciliani, assolati, ricordati con grande tenerezza, tramutati dalla fantasia, semplificati dall'ossessiva ricerca dell'essenziale, persino il Barocco viene reso con semplicità disarmante e ad un tempo con vivacità espressiva. Ardite prospettive, aeree o dal basso, portano la composizione visiva a rastremazioni prospettive

che estreme, intriganti, affascinanti...e affascinare fanno i suoi quadri dalla tecnica rarefatta nella stesura del colore, che gioca con luci accecanti ed ombre attenuate dal riverbero dei meriggi mediterranei. Ricordi d'una terra antica e ad un tempo d'una giovane terra lontana, ma viva nei ricordi, l'Argentina, che vive negli scorci intrisi di malinconica solitudine.

**Sandro
CERVELLI**

SUGGERZIONI SULL'ARTISTA

Produzione di indubbio valore artistico e culturale quella di Michela Giustolisi; l'Accademia e le esperienze del vissuto personale hanno caratterizzato la formazione di questa artista che ha saputo orientare il proprio talento in più direzioni, in particolar modo verso la scultura e la pittura. Quest'ultima, oggetto della presente analisi, è di sublimi fattezze associate ad una eccellenza nella composizione architettonica molto

presente nelle sue opere dai tratti, a volte, appena sbazzati ma ad ogni modo di grande resa pittorica. Ad un'osservazione superficiale le opere di Michela Giustolisi possono sembrar debitrice dell'architettura futurista, soprattutto Sant'Elia, ma prestando maggior attenzione ci si rende conto che, ad una città del futuro, estremamente industrializzata, questa autrice

contrappone una realtà più ridimensionata, di vecchi paesi. I toni caldi sono costante presenza in quanto eredità della sua terra d'origine, la Sicilia, ma anche diretta derivazione delle avvolgenti atmosfere argentine, tutt'ora vivido ricordo.

Artista completa e complessa nella sua resa artistica che, nel pieno del fervore produttivo,

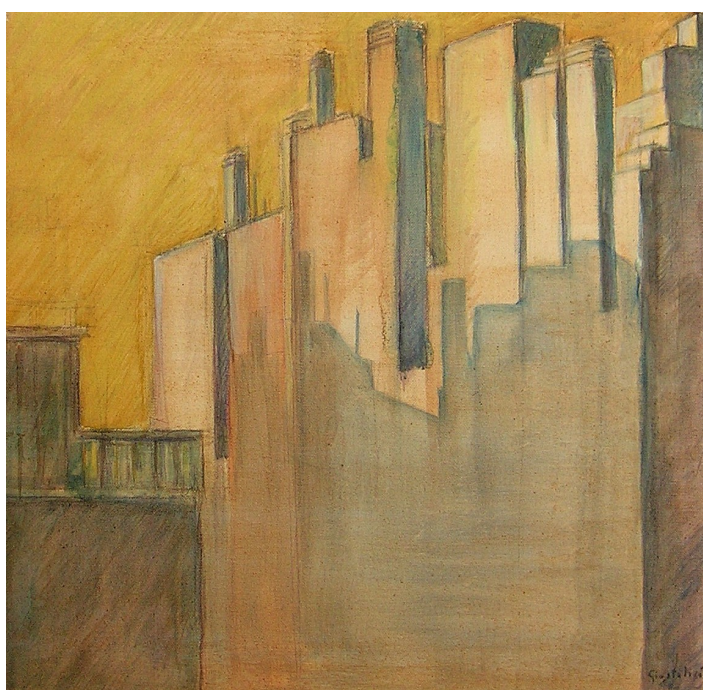
regala, a chi ha la fortuna di poterle osservare, perle di infinita rarità.

**Alessia
CERVELLI**

BIOGRAFIA D'ARTISTA

Diplomata in scultura all'Accademia delle Belle Arti di Napoli con Augusto Perez. Ha frequentato corsi estivi della dell'Accademia Vannucci di

Perugina. Dall'80 vive a Buenos Aires, in Argentina, dove viene a contatto con interessanti esponenti delle correnti pittoriche argentine. Partecipa a varie manifestazioni artistiche in Italia ed in Argentina.



Architetture

Tecnica Mista - 50x50



Maternità

Terracotta

Galleria d'Arte Contemporanea

L'ÉPIREO

Via Pandosia 28

00183 Roma

lun-sab 17:00-19:30

Tel. 06. 77. 07. 68. 99

Cel. 340. 29. 83. 956

www.epireo.it