



- FOGLIO CULTURALE -

Pagine di informazione e comunicazione letteraria, artistica e culturale
Diffusione riservata agli associati e simpatizzanti dell'Accademia Alexandros e della Galleria L'Epireo

SPECIALE: LAURA ROSSI

20 Marzo 2009

Si inaugura la mostra personale dell'Artista LAURA ROSSI

“Fantasie Estetiche e Profondità Meditative tra Razionalità e Passione”

presso la **Galleria d'Arte Contemporanea “L'EPIREO”**.

Le opere dell'artista saranno esposte

dal 20 al 30 Marzo 2009 (chiuso Sabato 28 Marzo)

nell'orario d'apertura della stessa (lun-sab 17:00 – 19:30)

ANALISI DELL'ARTISTA

Il percorso artistico di Laura Rossi inizia con lo studio dei grandi maestri del passato, evolvendosi, poi, verso un personale linguaggio espressivo e cromatico. L'impressionismo, sicuramente, la colpisce particolarmente nel suo primo approccio al mondo dell'arte, influenzandola nei modi e nella tecnica.

Acquistando maggior padronanza dei processi artistici, intraprende un iter creativo che si discosta dalla figurazione classica, per dedicarsi a tematiche giocose che le permettono di

dare libero sfogo alla fantasia, elaborando la realtà come vista attraverso un caleidoscopio.

Nelle opere di recente produzione, Laura Rossi torna ad un formale figurativo con temi più profondi ed introspettivi; inizialmente era il paesaggio a dominare le sue tele ed i colori usati abbracciavano cromie pastello, mentre, ora, i toni si fanno più scuri, più intimi come intime sono le ambientazioni scelte dall'artista per far muovere i suoi soggetti.

In poco tempo Laura Rossi ha compiuto una veloce evoluzione che l'ha condotta verso la sua maturità artistica, destinata ad

evolvere ancora verso nuovi traguardi.

Alessia CERVELLI

SUGGERIZIONI SULL'ARTISTA

Un'apprrezzabile tecnica pittorica ad olio ha sviluppato l'artista Laura Rossi, mettendo l'originalità della propria sensibilità culturale e la vigoria caratteriale al servizio dell'arte più vera. Una capacità innata nel percepire il bello e l'accattivante, la induce a porre il proprio talento a confronto con più di un genere espressivo. Nel suo vissuto arti-

stico Laura ha testato anche una valida esperienza informale, caratterizzata da un caleidoscopico artefare la realtà, generando opere di sicura valenza concettuale. Ma è nel formale che l'autrice fonda e affonda le sue radici culturali che trovano, come fonti ispiratrici, l'energia espressionista, impressionista e, nella più recente produzione, anche una vena metafisica e surreale.

Le sue tele, oggi, sembrano meditare con immagini, solo apparentemente statiche, di particolari dettagli visivi, selezionati, scelti con cura tra le infinite possibili, per poter raffigurare e comunicare quella introspezione

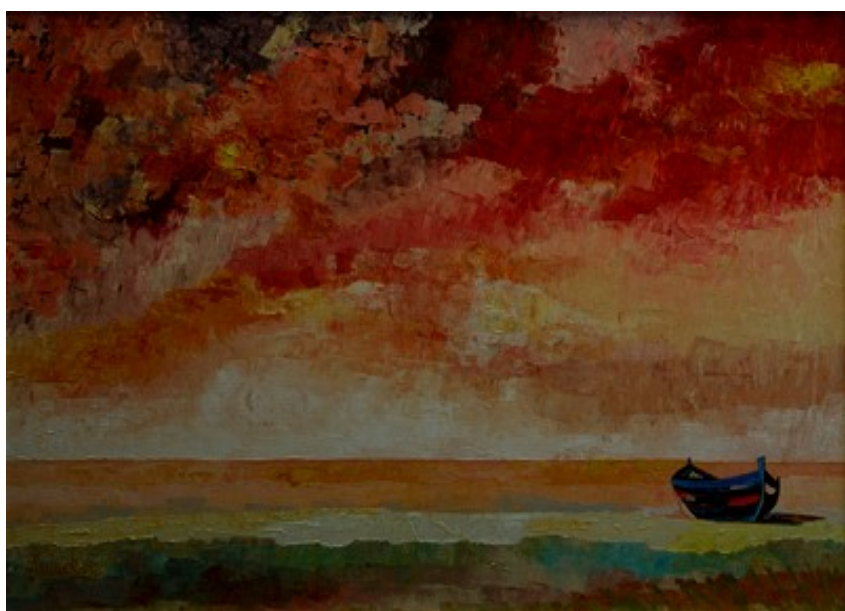
trascendentale che appare vivo; la vivacità delle macchie evidenti accarezzarle l'animo. cromatiche dalle tonalità calde e Le visioni aeree, sviluppate su gioiose, le profondità spaziali, piani diversi, sovrapposti e prospettici, che riproducevano immaginari paesaggi, incantati ed incantevoli, in cui allargare il proprio spazio percettivo, in cui perdersi sospinti dall'emozionalità cromatica di tutto lo spettro

visivo; la vivacità delle macchie cromatiche dalle tonalità calde e gioiose, le profondità spaziali, gli elementi paesaggistici sapientemente disposti a caratterizzare la tela, la luminosità dell' "en plein air", le solarità mediterranee, le ombre accorte a garantire la percezione dei volumi; si tramutano nell'eccellenza espressiva

dell'artista, in rappresentazioni più composte, eppure vigorosissime. È ricca la produzione artistica di Laura, forse non pienamente percepita coscientemente dall'autrice, che sembra stupirsi dell'interesse che suscita la sua arte. Arte che se non fosse stata esternata, portata davanti al consesso culturale ed artistico

degli estimatori d'arte, avrebbe impedito, ai più, di gustare pienamente il sapore schietto ma, ad un tempo, elaborato e ricercato dell'espressività più piena che questa artista sa darci con maestria consumata e matura.

Sandro CERVELLI



Al Tramonto - olio su tela - 50x70

Il mantello rosso - olio su tela - 40x40



Galleria d'Arte Contemporanea

L'EPiREO

Via Pandosia 28

00183 Roma

lun-sab 17:00-19:30

Tel. 06. 77. 07. 68. 99

Cel. 340. 29. 83. 956

www.epireo.it