

- FOGLIO CULTURALE -

Pagine di informazione e comunicazione letteraria, artistica e culturale  
Diffusione riservata agli associati e simpatizzanti dell'Accademia Alexandros e della Galleria L'Epireo

## SPECIALE: EMANUELA TAMBURINI

19 Settembre 2008

### Si inaugura la mostra personale dell'Artista EMANUELA TAMBURINI

### “L'Immaginazione, la Perseveranza e la Passione nella Ricerca di una Nuova Estetica Formale”

presso la Galleria d'Arte Contemporanea “L'EPIREO”.

Le opere dell'artista saranno esposte

**dal 19 al 30 Settembre (con esclusione di Sabato 27 Settembre)**

nell'orario d'apertura della stessa (lun-sab 17:00 – 19:30)

#### ANALISI DELL'ARTISTA

Se ad un primo, superficiale approccio, l'operato dell'autrice può apparire lineare e semplificato, di fatto esso è contorto ed intricato. Nulla nelle immagini rappresentate è casuale o frutto di semplice riproduzione, ma tutto è, in realtà, la logica conseguenza di una attenta selezione delle immagini, che diviene complessa elaborazione delle stesse quando l'artista coniuga il vero osservato con il fantasioso immaginato; quando, cioè, carica di un “pathos” emo-

zionale la realtà, comunque fortemente presente nelle sue opere. La capacità di immaginare virtuosamente, attraverso l'arricchimento della realtà con la fantasia, è uno dei componenti fondanti il pensiero estetico di questa pittrice. Una esteta dichiarata, che vede nella ricerca e godimento del bello, l'essenza vitale che eleva lo spirito dalla meschinità e dalle brutture del mondo. Bello in senso lato, dunque, non limitato all'esteriorità ma ricercato nel profondo, gustandolo con sensualità ma anche, e soprattutto, con sacralità. Il connubio tra verità, fantasia ed estetica è la chiave di volta, il

filo di Arianna che deve guidare nella lettura delle opere di questa artista, opere fresche, vive, vivaci, romantiche ed illuminate ad un tempo. Per ciò che attiene alla tecnica espressiva, la componente cromatica colpisce per l'uso del nero, presente sempre e con prepotenza, uso che accentua la veridicità delle immagini proposte, che le connota e sottolinea con...determinazione (ecco la seconda componente del pathos artistico della Tamburini). Colori complessi, elaborati, si aggiungono al nero sulla tavolozza, mai puri, sempre studiati per rendere sensazioni

percettive complesse, emozionali, vivide. Accostamenti cromatici ad un tempo vivaci eppure attenuati, trattenuti eppure impetuosi, ragionati eppure passionali (la passione è terza, ma non ultima, componente della comunicazione artistica della pittrice); passione che induce alla perseveranza che discende, a sua volta, dall'intensa volontà di immaginare, di liberarsi, di espandere il proprio “io” artistico. Un processo mentale che parte dalla percezione del reale e porta, attraverso un'interpretazione emozionale, alla elaborazione del vero dapprima in termini del

verosimile, e successivamente di immaginato, in una sorta di “verismo interpretativo” che trapassa verso l'onirico e l'irrazionale, come appare evidente in alcune delle opere di Emanuela Tamburini. È una ricerca in continua evoluzione, dunque, ancor più ora che alcuni punti fermi sono stati posti in essere in termini di padronanza della tecnica di rappresentazione delle immagini.

Un percorso sofferto che però la conduce velocemente dall'uso di tecniche più elementari verso un modo più personale ed elaborato di fare arte, anche usando le mani, i polpastrelli, scoperti fonte di creatività emozionale. È un

ricercarsi costantemente, senza reticenze, mettendo a nudo capacità innate ed inaspettate, di cui incuriosisce osservare l'evoluzione che, puntualmente, è avvenuta in passato e, con certezza, avverrà ancora in futuro, come in una buona “fiction”, incuriosendo ad ogni nuova puntata.

**Sandro CERVELLI**

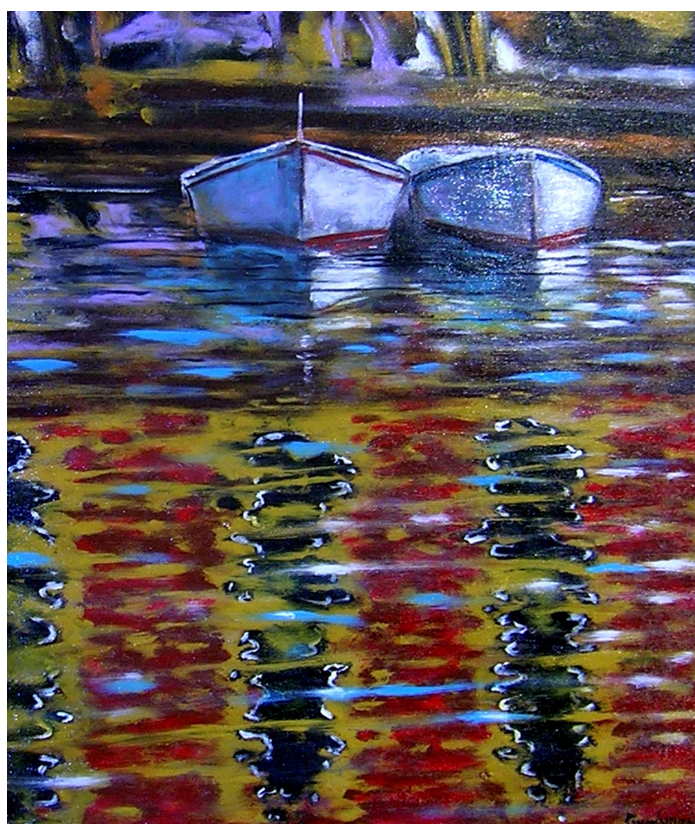
### **SUGGESTIONI SULL'ARTISTA**

Artista emergente dalla forte capacità espressiva che di giorno in giorno va evolvendosi verso risultati di grande impatto. Libera da ogni schema preconstituito, Emanuela Tamburini gioca con

la tela lasciando un'impercettibile traccia di sé, attraverso l'uso delle mani nella stesura del colore; inizialmente accorta alla minuzia del particolare, oggi scopre il suo temperamento più impulsivo e passionale di cui le sue opere attuali sono l'espletamento. I toni caldi del terra di Siena, del giallo e del rosso, accostati al costante uso del nero, vanno unendosi armonicamente dando origine a cromie di inaspettata dolcezza e delicatezza, che si compongono lievi nel volto di una sorridente Marilyn. I tocchi rapidi sono innegabilmente evidenti ma stesi con impeto equilibrato che, dona all'opera un'imponente

caratterizzazione che dà allo spettatore la possibilità di riconoscere, con sicurezza, l'artista anche tra numerose altre opere. Il fervore artistico è presente in ogni lavoro, ed ancor più l'incontenibile impulso, forse non del tutto conscio, di trasmettere emozioni e di rapire chi guarda; abbandonare la mente, guidando la mano con la sola immaginazione è atto di coraggiosa creatività che questa artista non ha, ormai, più timore di esprimere, navigando a vele spiegate verso un futuro fuori dall'ordinario.

**Alessia CERVELLI**



**Due Barche**  
Acrilico su Tela - 50x40



**Reti e Ceste**  
Acrilico su Tela - 60x60

***Galleria d'Arte Contemporanea***

**L'EPiREO**

***Via Pandosia 28***

***00183 Roma***

***lun-sab 17:00-19:30***

***Tel. 06. 77. 07. 68. 99***

***Cel. 340. 29. 83. 956***

***www.epireo.it***